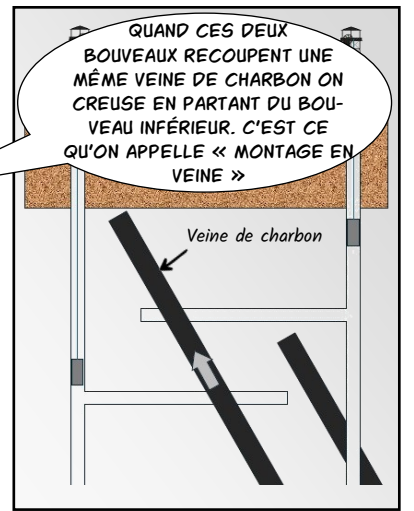
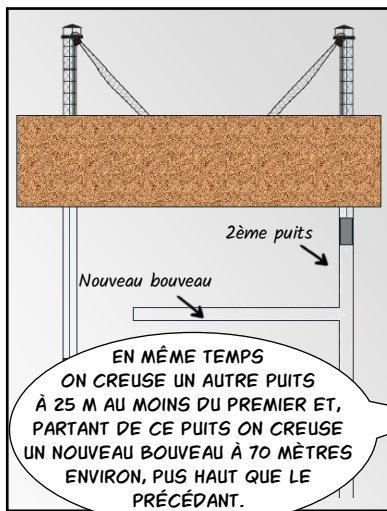
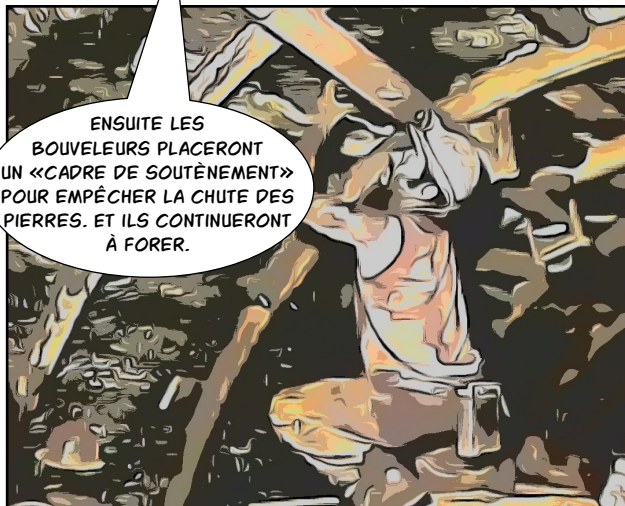
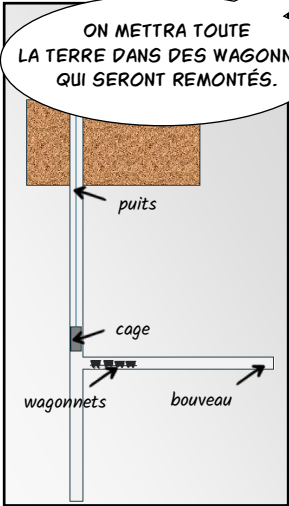
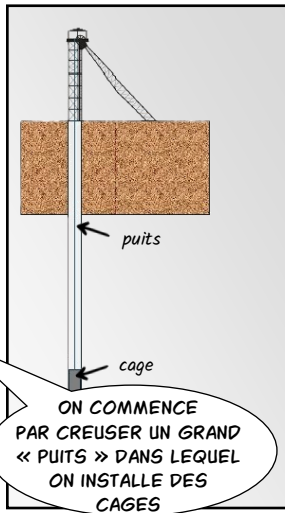
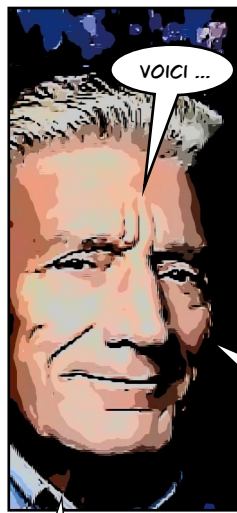




Ceux de La Mine

Ceux de la Mine





CETTE BANDE DESSINÉE A ÉTÉ FAITE D'APRÈS L'OUVRAGE ÉPONYME RÉDIGÉ PAR LES INGÉNIEURS ET TECHNICIENS ATTACHÉS À L'ÉCOLE PROFESSIONNELLE PRATIQUE DES MINEURS DE LA SA JOHN COCKERILL, DIVISION DES CHARBONNAGES BELGES ET HORNU ET WASME.

2ÈME ÉDITION IMPRIMÉE EN 1952

JE REMERCIE JEAN DE M'AVOIR OFFERT CET OUVRAGE

Pour découvrir les métiers et la conditions de vie de « ceux de la Mine », de nombreux musées existent dans le nord de la France et en Belgique.

Je ne saurais que vous conseiller deux sites, en Belgique, que je connais particulièrement bien :

1. Le site de Blegny-Trembleur situé entre Liège et Maastricht, Blegny-Mine est une des quatre authentiques mines de charbon d'Europe dont les galeries souterraines sont encore accessibles aux visiteurs via le puits d'origine.

Peut-être aurez-vous la chance d'avoir un authentique mineur de fond comme guide.

<https://www.blegnymine.be/>

2. Le site du Bois-du-Cazier, première attraction du Pays de Charleroi, cet incontournable est à marquer d'une croix sur la carte touristique de Wallonie ! Ce musée est un hommage aux 262 mineurs morts dans la catastrophe de cette mine le 8 août 1956

<https://www.leboisducazier.be/>

N'hésitez pas à visiter le musée de l'industrie qui y est attaché.